



1945 r. - 1964 r.

GŁOS NOWEJ HUTY

Rok VIII Nr 3 (371) Kraków, 18. I. - 24. I. 1964 r. Cena 50 gr.

Rok 1964 wymaga: pracy, dyscypliny, gospodarności

Pierwsze uwagi o realizacji uchwał XIV Plenum KC PZPR w hucie

Na ten temat przeprowadziliśmy rozmowę z dyrektorem pracy HIL mgr inż. STANISŁAWEM SUCHOŃSKIM, celem jej jest poinformowanie Czytelników z huty o sprawach, które mają duży ciężar gatunkowy w pracy zakładu i stanowią domenie zainteresowań pionu dyrekcyjnego pracy i placu

Na wstępie rozmowy dyrektor pracy przypomniał niektóre aspekty problematyki XIV Plenum KC, stanowiące podstawę do omówienia ich w warunkach pracy hut. A więc m. in.:
"abyt szybki przyrost zatrudnienia w gospodarce narodowej, znacznie przekraczający założenia planu 5-letniego; nieproporcjonalnie niższy od planowanego przyrost produkcji, a w związku z tym, niewykonanie zadań w zakresie wydajności pracy w latach 1961, 1962 i 1963. W ogólnie niezasadnym przyroście zatrudnienia, szczególnie nieprawidłowo ukształtował się przyrost zatrudnienia pracowników umysłowych (w tym okresie znacznie szybciej rosło zatrudnienie pracowników umysłowych niż robotników, a jeszcze szybciej pracowników administracyjnych). Wreszcie analogiczne nie-

prawidłowości we wzroście średnich plac oraz funduszu plac. Ocena sytuacji i decyzje podjęte na XIV Plenum KC były niejako zamknięciem i podsumowaniem prawie półrocznego okresu przygotowawczego, jaki stanowiły prace przeprowadzone w gospodarce narodowej, na podstawie lipcowej uchwały Rady Ministrów i CRZZ o kontroli i analizie zatrudnienia, funduszu plac oraz kształtowania się wydajności pracy.

Jak przedstawiały się te sprawy w Hucie im. Lenina?

W przypadku naszej huty — stwierdza dyr. Suchoński — podobny okres przygotowawczy do realizacji zagadnień, które zostały ostatecznie zafiksowane w uchwa-

Na 600-lecie UJ

Studenci UJ podejmują współpracę z Domem Kultury HiL

W związku z obchodami 600-lecia Uniwersytetu zacieśniły się więzy między HiL, a Uniwersytetem Jagiellońskim w zakresie działalności kulturalno-oświatowej. Umowa o współpracy została nawiązana między Radą Uczelnianą Zrzeszenia Studentów Polskich Uniwersytetu Jagiellońskiego, a kierownictwem Domu Kultury Huty im. Lenina i ma na celu z jednej strony aktywizację kulturalną założeń i uczących się w dosłownym sensie. Rzeczywistość ludowy socjalizmu uzależnia miejsce człowieka w społeczeństwie, od posiadanego przez niego przygotowania do sprawowania tej czy innej funkcji. Pod tym względem czasami nasze stają się coraz bardziej "nieublagane" i konsekwentne. Nie posunęlibyśmy się ani kroku naprzód, mimo postępowego ustroju społecznego, jeżeli społeczeństwo nasze nie nadałoby za zmianami — technicznymi, społecznymi i w ogóle w zakresie kultury i materialnego rozwoju cywilizacji. Jeżeli byli-

Od stycznia do końca maja br. RU ZSP UJ zobowiązała się przeprowadzić w placówkach oświatowych HiL około 30 odczytów, zorganizować dwie wystawy oraz około 15 występów zespołów artystycznych. Ponadto studenci krakowscy otoczą opieką Klub Młodych Twórców, działający w Ognisku Młodych ZDK HiL, oraz udzielią pomocy piosenkarzom, w ramach Robotni-

(Dokończenie w str. 4.)

Rekord w Walcowniach Wstępnych

Przoduje brygada Jana Filusa

Nie lada sukces osiągnęła brygada JANA FILUSA ze zmiany „C” w wykaźalni Zgniatacza. 9 brn. przekazała ona 3.050 ton produkcji gotowej, co stanowi niespotykany dotąd rekord produkcji zmianowej. Warto dodać, że taka właśnie ilość produkcji ma przypaść na brygadę w roku... 1970.

Zmiana „C” przoduje nie od dziś. Już we wrześniu ub. roku osiągnęła 5.100 ton produkcji gotowej ponad plan, a w IV kwartale ilość ponadplanowej produkcji wyniosła ponad 18 tys. ton. Brygada Filusa bierze udział w międzyzmiannym współzawodnictwie pracy, osiągając i na tym polu poważne sukcesy. Dość wspomnieć, że na wycince nr 1 wykonane w IV kw. 1963 roku o 5.200 t. produkcji więcej, niż pozostałe zmiany. Z nadwyżką zrealizowano także zobowiązanie podjęte dla uczczenia 46 rocznicy Rewolucji Październi-

kowej, opiewające na 3 tys. ton dodatkowej produkcji gotowej.
Jaką drogą osiągnane są przez brygadę Jana Filusa tak dobre wyniki? Oprócz wzorowej dyscypliny i zapалу młodego zespołu war-

to zwrócić uwagę na fakt ściślejszej współpracy organizacji partyjnej i związkowej, na aktywną działalność grup partyjnych, na pełną mobilizację członków brygady do wykonania każdego zadania.



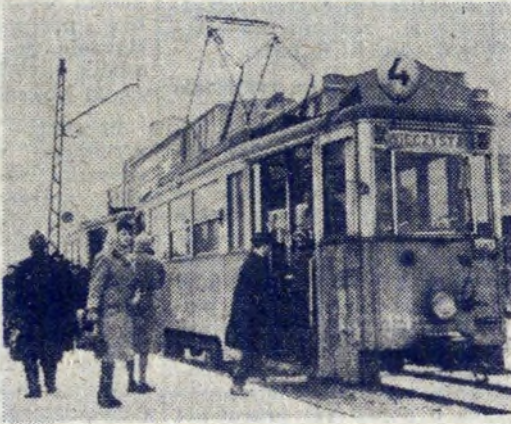
A oto członkowie brygady (od lewej): Jan Filus — brygadzysta (już od siedmiu lat!), Bogusław Zięba — oczyszczacz ogniowy, Stefan Zaba — suwnicowca, Henryk Łuźniak — oczyszczacz ogniowy, Józef Korba — suwnicowca, Jan Snieżek — pomocnik oczyszczacza, Ludwik Gielas — pomocnik oczyszczacza, Eugeniusz Urbaś — oczyszczacz ogniowy, Roman Mleczko — oczyszczacz ogniowy i Kazimierz Przepiórka — st. rozdziałczy produkcji surowej.
Fot. J. BROZEK

Czytelników i Sympatyków

pisma zapraszamy na spotkanie z redaktorami „Głosu Nowej Huty”, które odbędzie się w dn. 4 lutego o godz. 18.30 w nowohuckim Zakładowym Domu Kultury HiL — ul. Majakowskiego 2.
Cel spotkania: rozmowa na temat „Głosu” i roli, jaką spełnia pismo w nowohuckim środowisku.

Ostatnio została oddana do użytku nowa pętla tramwajowa przy Osiedlu Wieczysta. Jest to duże udogodnienie dla mieszkańców N. Huty Krakowa oraz usprawnienie komunikacji dla pracowników Zakładów Farmaceutycznych i Zakładów Młynarskich „Wieczysta”.

Tekst i foto J. BROZEK





WIECEJ TAKICH USPRAWNIEŃ

W najbliższym czasie w naszej hucie znajdująca się...

ZMIANY NA STANOWISKACH KIEROWNICZYCH

Obsady stanowisk kierowniczych w naszej hucie uległy ostatnio pewnym zmianom...

W związku z przeniesieniem inż. Juliana Lanego na stanowisko...

POPRAWA STANU BHP NADAL AKTUALNA

Trudno jest w paru zdaniach naświetlić ogólną sytuację bhp w HIL. W danych statystycznych...

Z dziewiętnastu najgłośniejszych wydziałów huty, piętnaście obniżyło w 1963 roku częstotliwość wypadków...

Najwydatniejsza poprawa zaznaczyła się na przestrzeni czwartego kwartału ub. r., kiedy to wypadkowość ogólna została obniżona o 26 proc.

Do momentów zdecydowanie ujemnych należy zaliczyć wzrost ilości wypadków śmiertelnych o 22 proc., jaki wystąpił głównie w Stalowni...

Wśród przyczyn bezpośrednich wypadków, dominującą rolę od-

Z problemów gospodarki materiałowej

Zanim zespoły kontrolne wyruszą „w teren“

Z pewnym opóźnieniem spowodowanym odbywającymi się w hucie wydziałowymi konferencjami...

Na pierwszy ogień idą dwa wydziały huty, tj. Aglomerowania i Walcownia Drobnych Profili...

Jeżeli wyniki akcji kontrolnej mają być pełne, należy jeszcze poświęcić uwagę gospodarce narzędziami...

Jak z tego widać program kontroli i ich zadania są bardzo szerokie. Krótko mówiąc,

jest to akcja o celach niezwykle ambitnych, która może przynieść ogromne efekty ekonomiczne...

Zanim jednak jeszcze pierwsze zespoły kontrolne ruszą w „teren“, zanim sporządzone zostaną pierwsze wnioski pokontrolne...

Dalsza ważna sprawa, to organizacyjna strona gospodarki surowcami i materiałami, szczególnie na odcinku rewizji i aktualizacji norm zużycia...

Na koniec dwie sprawy, które chcielibyśmy tylko zasygnalizować. Poważną trudnością dla elektryków pracujących w Wydziale Wielkopięcym...

grywały mechanizmy i prace związane z manipulowaniem przedmiotami, które łącznie były przyczyną aż 38,1 proc. wypadków...

Z przyczyn pośrednich — niestosowanie się do obowiązujących instrukcji i przepisów, lekomyślność, czasem brawura...

Dla zabezpieczenia dalszej poprawy warunków pracy obok przedsięwzięć organizacyjnych i wynikających z planu postępu technicznego...

Spełnienie powyższych wymogów powinno zapewnić dalszą poprawę i obniżenie wypadkowości w naszej hucie.

KRZYSZTOF KUSKE

KSR w Stalowni

(Dokończenie ze str. 3)

re wyniki — musi być przygotowany na to, że zadania stale rosną. Właśnie zabezpieczenie ich wykonawstwa...

Jak podkreślił obecny na konferencji sekretarz Rady Robotniczej HIL mgr Zbigniew Rogula, zagadnienie kosztów w naszej hucie należy do problemów pierwszorzędnego wagi...

W Walcowni Zimnej Blach występuje odpad produkcyjny w postaci oleju palmowego. Jest tego kilkadziesiąt ton. Do dziś nie znaleziono — mimo usilnych starań — nabywcy...

Czekamy na propozycję: do czego można użyć i jak najlepiej wykorzystać olej palmowy — niewątpliwie cenny surowiec?

Postanowiono więc obniżyć wskaźnik zużycia osprzętu

(dr)

Wadliwe metody pracy = wypadek

W r. 1963 — przyczyną 57,8 proc. wypadków przy pracy w Hucie im. Lenina było stosowanie wadliwych metod pracy...

W Wydz. W-3 pracował 22-letni Hieronim Macugowski, który od miesiąca odbywał praktykę jako pomocnik tokarza...

S. Górski wyłączył obroty i wszedł na będący jeszcze w ruchu stół karuzelówki...

Na szczęście w krytycznym momencie stół wyträcił obroty i stanął. Solidnie wykonany but roboczy podtrzymał jak klin hamulcowy...

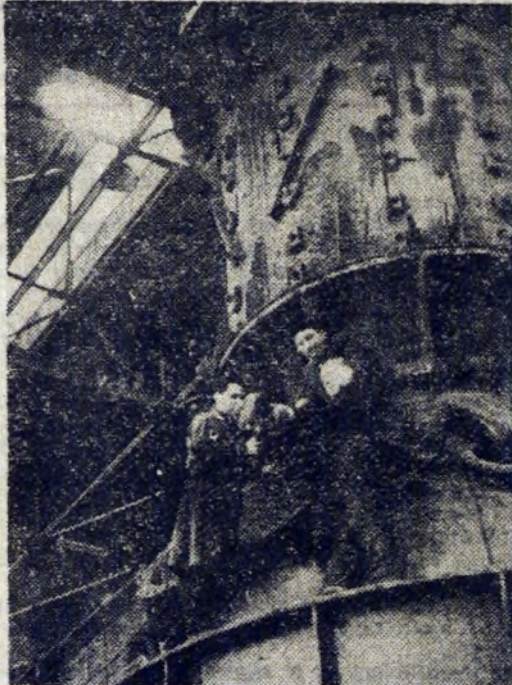
hutniczego o 1 kg/t. i podobnie — wskaźnik dolomitu surowego oraz zużycia żelazomanganu wielkopięcowego...

Również inne czynniki mają poważny wpływ na zmniejszenie kosztów, co znalazło swe miejsce w podjętej przez KSR uchwale...

To główne uderzenie KSR — obniżenie kosztów, wpływające z odbytego niedawno XIV Plenum KC naszej partii — staje się wytyczną do tegorocznej pracy Stalowni...

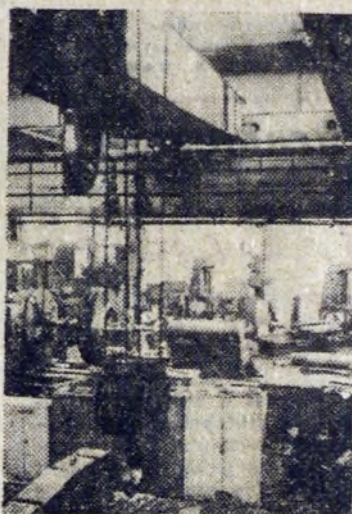
(jd)

Tydzień w hucie



Próbną montaż aparatu zasypowego w oieca. Właśnie na wysokości kilku metrów odbywa się krótka narada. Wszystko „gra“. Trzeba całe urządzenie rozbrać, przewieźć i zmontować na szczycie w. pieca.

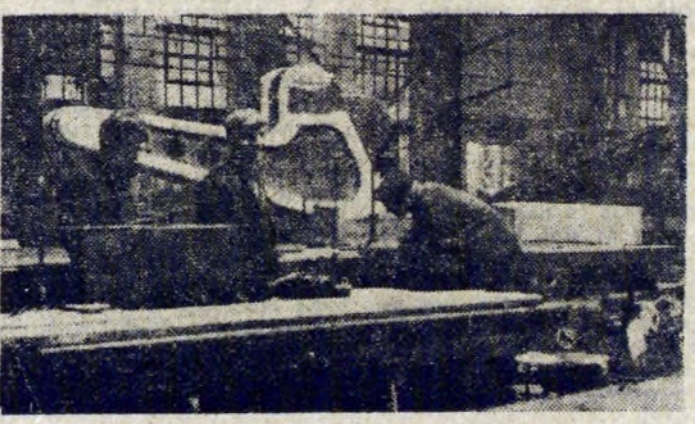
Jednym z ważniejszych wydziałów pracujących dla potrzeb kombinatu HIL jest Wydział Mechaniczno-Konstruktoryjny (W-3). To tutaj remontuje się i wykonuje wiele elementów maszyn i urządzeń wszystkich niemal wydziałów kombinatu...



Hala montażowa. Bajkowy świat maszyn i urządzeń — szczególnie efektownie wygląda z kabiny operatora suwnicy.

Trasowanie elementów kleśczy strippera. Stalownia czeka... Wszystko będzie zrobione na czas.

Tekst i fot. S. GAWLIŃSKI



długotrwałe leczenie, utrata zarobku, niepewność ewentualnego inwalidztwa. Mimo to poszkodowany może mówić o szczęściu, bo gdyby stół dokonał jeszcze tylko połowy obrotu, H. Macugowski zostaby bezognym kaleką...

Pośrednie przyczyny wypadku, to wadliwe metody pracy tak bardzo popularne w Hucie im. Lenina i brawura obu tokarzy — instruktora i pomocnika. Obaj byli przeszkoleni, wiedzieli że wchodzenie na będący w ruchu stół karuzelówki jest zakazane...

Powodowało to brak działania układu hamulcowego i brak możliwości wpływania na szybkość hamowania stołu tokarki, który po wyłączeniu zatrzymywał się tylko wskutek siły tarcia. Winę za ten stan ponoszą: elektryk wydziału (za zaniedbania dozoru nad stanem technicznym obrabiarki), oraz kierownik Obróbki Włórowej wspólnie z kierownikiem Urządzenia Ruchu wydziału (za zaniedbania dozoru nad stanem technicznym parku maszynowego).

Na zakończenie dodać należy podkreślenie Komisji Powypadkowej, stwierdzające, że: „Obecny system hamowania stołu... urządzenia elektrohydrauliczne, nie zapewniają ciągłego i jednolitego skutku hamowania... Dowodem tego jest fakt zmiany systemu hamowania stołu przez wytwórcę przy obrabianiu tego samego typu, lecz nowo wyprodukowanej i dostarczonej dla wydziału W-3“.

Wnioski z tego wypadku są tak oczywiste, że w tej wypowiedzi nie trzeba ich nawet podkreślać. Powinni je wyciągnąć ci wszyscy, którym powierzono nie tylko produkcję, ale i... żywych ludzi.

S. STOPA

W OBIĘKTYWIE

W Zakładach Przemysłu Dziewiarskiego

Mało kto zapewne wie, że mamy w Nowej Hucie oddział Krakowskich Zakładów Przemysłu Dziewiarskiego...

Oglądamy pracę w zakładzie z dużym zainteresowaniem. Tutaj powstaje wszystko od... przystawionej nitki...

Z kolei następuje krojenie gotowych już wzorów. Za jednym razem kroi się po kilkadziesiąt sztuk dzianiny...

TEKST I FOTO J. BROZEK



Sprawne ręce Józefy Wołko kroją dzianinę.



Szycie także wymaga dużych kwalifikacji.



Jadwiga Szafranec przy maszynie „elastec” zwraca uwagę pełna automatyzacja.



Ostatnią czynnością jest sortowanie i kontrola gotowych wyrobów przez brakarki.



Rysowaczka Józefa Stanecka nadaje kształt wyrobom, przy pomocy ołówka i formy.

Łąpek filatelistyczny

150 lat Konserwatorium w Pradze

Dzisiaj w naszym kąciку zamieszczamy znaczek wydany przez Czechosłowackie Ministerstwo Komunikacji...



kp

NOWOSCI TECHNICZNE

SAMOCHOĐ KRZESŁO

Konstruktorzy nie ustają w próbach zbudowania samochodu superminiaturowego. Nowy, typ...

razem szwedzki projekt takiego wozu na dwie osoby, nazwano „zmotoryzowanym krzesłem”.

(J.M.)

Wiersze nadesłane do Redakcji

Jan Lohmann

AUSCHWITZ

Gdzie jesteśmy? Co to za fabryka? Proszę pana Z drugiej strony torów i naprzeciwko żandarmi...

psy oficer w obroży z hackenkreuzem tłum wydłuża się Oberkapo wyuskuje wyrostków i mężczyz...



Mebłościanki

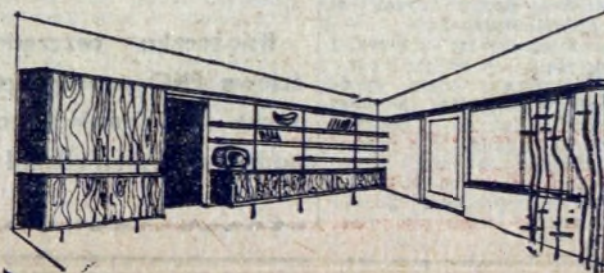
Największym novum, jakie wprowadziła współczesność do wnętrza mieszkalnych, to wszelkiego typu meblościanki.

W małym wnętrzu meblościanka oddaje nieocenione usługi. Można w niej z powodzeniem umieścić bibliotekę...

Nie zawsze jednak ściana nawet jest nam potrzebna, by sprzęt ten mógł stać się na...

szą własnością. Meblościanki mogą być ustawiane w ten sposób...

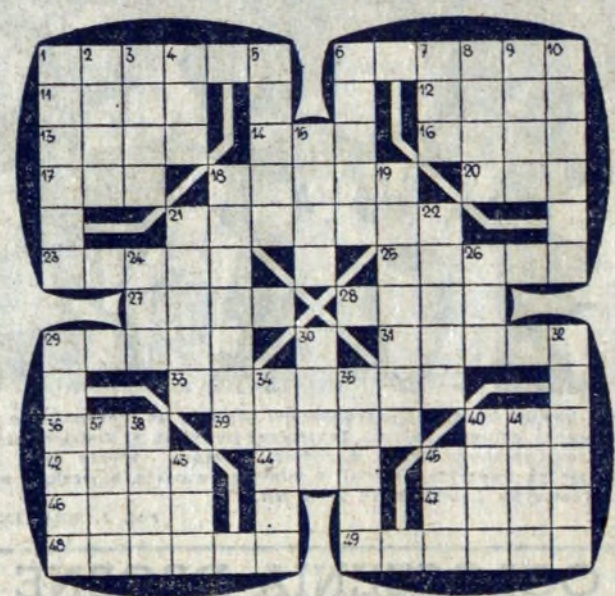
Dzisiaj jeden przykład meblościanki, która zabudowuje całą ścianę wkomponując drzwi wejściowe...



JANUSZ TRZEBIATOWSKI

Rozrywki umysłowe Rozrywki umysłowe Rozrywki umysłowe

KRZYŻÓWKA



POZIOMO: 1. ssak z rodziny kun, nazywany jaźwiecem, 6. biegłość w wykonywaniu jakiejś czynności...

nasył fortyfikacyjny, 45. wyspa przy zachodnim wybrzeżu Irlandii, 46. uprzywilejowany kolor w kartach...

drzewa, 37. mały oddział w dawnym wojsku, 38. przeswój w tkalnictwie...

Uzupełnianka

W miejsce kresek wpisać odpowiednie litery tak, aby odczytać kolejno poziomo rozwiązanie — cytaty z Uchwały X Plenum KC PZPR.

K - Ź - Y - Z - O - E - P - R - I - P - W - N - E - P - G - E - I - O - N - J - M - S - P - O - L - M - W - E - H - I - I - Y - A - T - W - Y - I - I - J - T - R - M - P - O - A - A - O - E - J - J - O - W - J -

Znaczenie wyrazów: 1. mała łódź piaszkodenna, 2. skutek u. razu fizycznego...

Rozwiązania prosimy kierować pod adresem redakcji do dnia 24. I. br. (decyduje data stempla pocztowego) z dopiskiem na kopertach „Rozrywki umysłowe”.

ROZWIĄZANIE ZADAŃ Z NR 53 ROZETA PRENUMERUJ NASZE PISMO!

PRAWOSKRĘTNE: 1. stop, 2. Anin, 3. smok, 4. Iran, 5. uraz.

6. ukos, 7. urna, 8. Gina, 9. waza, 10. data, 11. buta, 12. jura, 13. ramie...

LEWOSKRĘTNE: 1. styl, 2. atak, 3. sноп, 4. imin, 5. urok, 6. uran, 7. ukaz, 8. gros, 9. wina...

LOGOGRYF POMYŚLNEGO NOWEGO ROKU!

WYRAZY POMOCCNICZE: 1. zepora, 2. pomysł, 3. poślad, 4. luna, 5. pogoda, 6. odnoga, 7. nowela, 8. wygoda, 9. obrona, 10. wykusz.

SZYFROGRAM

CZYTAJ DUŻO — KSIĄZKA POMOZE CI W ŻYCIU I PRACY!

WYRAZY POMOCCNICZE: 1. życiorys, 2. Puck, 3. ciupa, 4. otok, 5. żmija, 6. żądza, 7. żywiec.

BILETY WIZYTOWE

1. nauczycielka, 2. pielęgniarka, 3. maszynistka, 4. kierowca.

UZUPEŁNIANKA

KSIĄZKA NASZĄ RADOSCIA!

WYRAZY POMOCCNICZE: 1. kraksa, 2. wyciąg, 3. wróżka, 4. kolano, 5. balast, 6. uprząż, 7. kapral, 8. pardon, 9. włości, 10. pościąg.

NAGRODY W POSTACI BONÓW KSIĄZKOWYCH OTRZYMUJĄ:

1. Tadeusz Czesak, Nowa Huta, osiedle Stalowe 166; 2. Kazimierz Domagała, Nowa Huta, Centrum „C” bl. 2/34; 3. Władysław Gołba, Nowa Huta, osiedle Góralsi 5/72; 4. Leszek Kosmala, Nowa Huta, osiedle Na Skarpie 42/3; 5. Maria Krzywdziak, Wyciąże 14, p-ta Kraków 34; 6. Marian Swider, Nowa Huta, osiedle Zgody 11/31.